

# ฤดูกาลท่องเที่ยว **ประเทศ** ดาซด์สถาน

สรุปเที่ยวดาซด์สถานช่วงเดือนไหนดี?

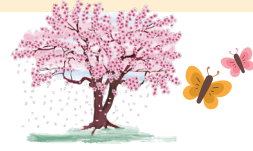
บอกเลยว่าไม่ว่าจะไปเที่ยวดาซด์สถานเดือนไหน ก็ต้องติดใจทุกฤดูแน่นอน เพราะแต่ละช่วงก็มีเสน่ห์เฉพาะตัวแตกต่างกันไป อยู่ที่ว่าเพื่อนๆ อยากสัมผัสบรรยากาศแบบไหนมากกว่า

## ฤดูใบไม้ผลิ (มีนาคม - พฤษภาคม)

อุณหภูมิเฉลี่ยในช่วงนี้จะอยู่ที่ประมาณ 10-20°C ไม้ร้อนเกินไป

เดินเที่ยวได้สบายทั้งวัน โดยเฉพาะในเดือนเมษายนที่ถือว่ากำลังพอดีที่สุด ท้องฟ้าเปิด แสงสวย และเหมาะกับการเที่ยวทั้งในเมืองและนอกเมืองเหมาะกับคนที่ชอบอากาศเย็นสบาย ฟ้าใส และธรรมชาติสดชื่นที่สุดของปี ดอกไม้เริ่มบานเต็มทุ่ง ภูเขาเขียวชอุ่ม และทะเลสาบละลายน้ำแข็งจนเห็นสีฟ้าสวย เป็นช่วงเหมาะกับการเที่ยวธรรมชาติและถ่ายรูปวิวสุดๆ

SPRING



ช่วงที่  
แนะนำ

## ฤดูร้อน (มิถุนายน - สิงหาคม)

อุณหภูมิเฉลี่ยในช่วงนี้จะอยู่ที่ประมาณ 12-27°C (บางพื้นที่ตอนกลางวันอาจแตะ 35°C) อาจมีฝนตก เดือน พ.ค-มิ.ย

แต่ถ้าไปโซนภูเขาหรือทะเลสาบ เช่น บริเวณรอบอัลมาตี (Almaty) หรือเทือกเขา Tian Shan อากาศจะเย็นสบายกว่ามาก เหมาะกับการเดินป่า ปีนเขา และแคมป์ปิ้งสุดๆ หน้าร้อนยังเป็นช่วงที่ฟ้าเปิด ทะเลสาบและภูเขาสวยที่สุดของปี น้ำใสสะท้อนฟ้าสีคราม เหมาะกับสายถ่ายรูปและคนที่อยากเห็นดาซด์สถานในพีลธรรมชาติเต็มขั้น



## ฤดูใบไม้เปลี่ยนสี (กันยายน - พฤศจิกายน)

อุณหภูมิเฉลี่ยในช่วงนี้จะอยู่ที่ประมาณ 6-18°C เย็นแบบฟินๆ ดี เดินเที่ยวได้ทั้งวันแบบไม่เหนื่อย เป็นฤดูที่เหมาะสำหรับใครที่อยากเที่ยวแบบไม่แออัดเท่าหน้าร้อน

**ไฮไลท์ช่วงใบไม้เปลี่ยนสี: ช่วงเวลาที่แนะนำ: ปลายเดือนกันยายน - กลางเดือนตุลาคม**

ฟีลลิ่งโรแมนติก เหมาะกับสายชิลหรือคู่รักที่อยากเดินเล่นชมใบไม้เปลี่ยนสี อากาศเย็นกำลังดีไม่หนาวเกินไป และคนที่เที่ยวไม่เยอะมาก เหมาะกับการขับรถเที่ยวหรือพักผ่อนตามเมืองเล็กๆ อากาศช่วงนี้จะเย็นสบาย



ช่วงที่  
แนะนำ

## ฤดูหนาว (ธันวาคม - กุมภาพันธ์)

ธันวาคม : (เทศกาลคริสต์มาสและปีใหม่): อุณหภูมิเฉลี่ย -9°C ถึง -20°C

มกราคม - กุมภาพันธ์ : เป็นช่วงที่หนาวจัดที่สุดของปี อุณหภูมิเฉลี่ยในช่วงนี้จะอยู่ที่ประมาณ -20 ถึง -10°C

และอาจหนาวกว่านี้ในบางพื้นที่ แต่ก็ยังเป็นช่วงที่วิวดาซด์สถานโรแมนติกที่สุดของปี เหมาะกับการเล่นสกี แช่น้ำแร่ร้อน หรือถ่ายรูปกับเมืองที่ดูแตกต่างเต็มด้วยไฟประดับทั่วทุกมุมในเทศกาลคริสต์มาสและปีใหม่ (ถ้าขึ้นภูเขาหรือออกนอกเมืองจะยิ่งติดลบหนักกว่านี้) ข้อดีคือหิมะจะนุ่ม ฟู หนาแน่น เหมาะกับการเล่นสกี



ช่วงที่  
แนะนำ